

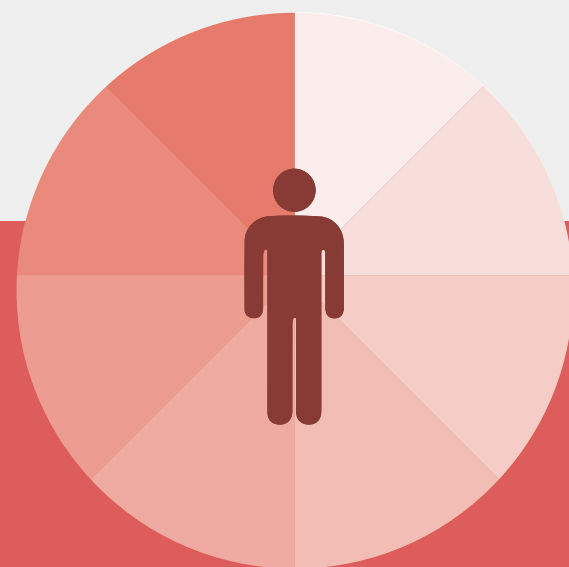
**КАТЕГОРИЯ 1**

**Обеспечение занятости  
граждан, отнесенных к  
категориям социально  
уязвимых**

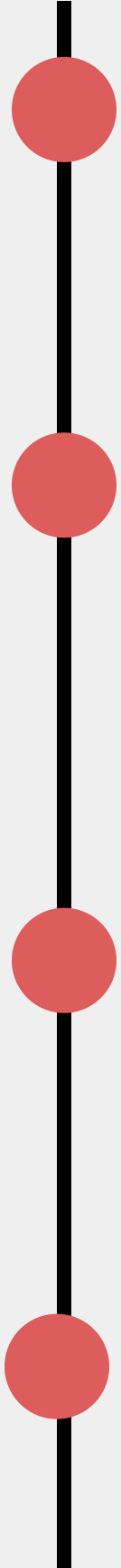
# СОДЕРЖАНИЕ ДЕЯТЕЛЬНОСТИ



приём на работу  
граждан, отнесенных  
к категориям социально  
уязвимых,  
с созданием для них  
(при необходимости)  
особых условий труда,  
что позволяет таким гражданам  
участвовать в трудовой  
деятельности наравне  
с другими членами общества



# КАКИЕ ГРАЖДДАНЕ ОТНЕСЕНЫ К КАТЕГОРИЯМ СОЦИАЛЬНО УЯЗВИМЫХ

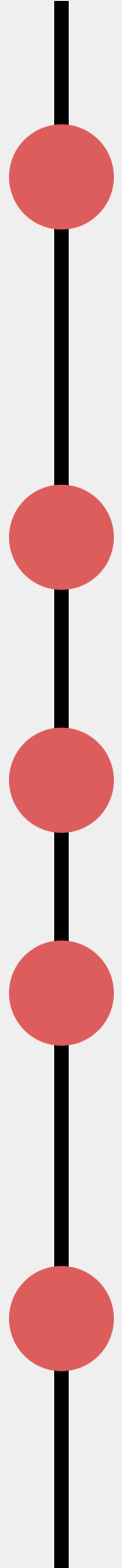


инвалиды и лица с ограниченными возможностями здоровья

одинокие и (или) многодетные родители, воспитывающие несовершеннолетних детей, в т.ч. детей-инвалидов

пенсионеры и граждане предпенсионного возраста (в течение 5 лет до наступления возраста, дающего право на страховую пенсию по старости)

выпускники детских домов в возрасте до 23 лет



лица, освобожденные из мест лишения свободы и имеющие неснятую или непогашенную судимость

беженцы и вынужденные переселенцы

малоимущие граждане

лица без определенного места жительства и занятий

граждане, признанные нуждающимися в социальном обслуживании



**КАКИМ УСЛОВИЯМ ДОЛЖЕН  
СООТВЕТСТВОВАТЬ СМСП  
КАТЕГОРИИ 1**

не менее

**50%**

работников СМСП  
являются гражданами,  
отнесенными к  
категориям социально  
уязвимых  
(но не менее 2 лиц)

не менее

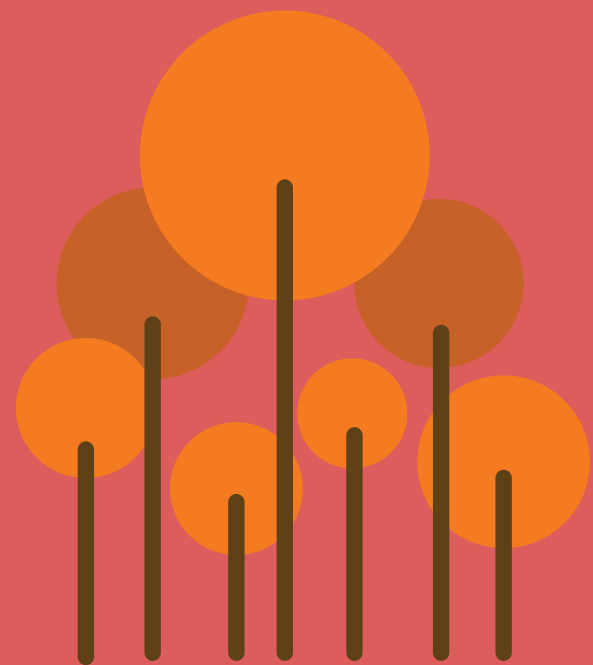
**25%**

составляет доля  
расходов СМСП на  
оплату труда лиц,  
отнесенных к  
категориям социально  
уязвимых, в общих  
расходах на оплату  
труда



## **СОЦИАЛЬНЫМ ПРЕДПРИНИМАТЕЛЬСТВОМ НЕ МОЖЕТ ЯВЛЯТЬСЯ ДЕЯТЕЛЬНОСТЬ**

- по производству и (или) реализации подакцизных товаров
- по добыче и (или) реализации полезных ископаемых, за исключением общераспространенных полезных ископаемых



**КАТЕГОРИЯ 2**

**Обеспечение реализации  
продукции, произведенной  
гражданами, отнесенными  
к категориям социально  
уязвимых**



**СОДЕРЖАНИЕ  
ДЕЯТЕЛЬНОСТИ**



**целенаправленное  
приобретение  
(по договорам ГПХ)  
товаров (работ, услуг)  
у граждан,  
отнесенных к категориям  
социально уязвимых,  
и последующая реализация  
данной продукции**



**КАКИМ УСЛОВИЯМ ДОЛЖЕН  
СООТВЕТСТВОВАТЬ СМСП  
КАТЕГОРИИ 2**

не менее

**50%**

составляет доля  
доходов СМСП от  
осуществления такой  
деятельности в общем  
объеме доходов

не менее

**50%**

чистой прибыли СМСП,  
полученной за  
предшествующий  
календарный год,  
направлено на  
осуществление такой  
деятельности в текущем  
календарном году



**КАТЕГОРИЯ 3**

**Производство товаров  
(работ, услуг),  
предназначенных для  
граждан, отнесенных  
к категориям социально  
уязвимых**

**ЦЕЛЬ  
ДЕЯТЕЛЬНОСТИ**



**создание условий для  
преодоления и компенсации  
ограничений  
жизнедеятельности  
граждан, отнесённых к  
категориям социально  
уязвимых**

# НАПРАВЛЕНИЯ ДЕЯТЕЛЬНОСТИ



- **социально-бытовые услуги** (поддержание жизнедеятельности в быту)
- **социально-медицинские услуги** (поддержание и сохранение здоровья путем организации ухода, оказания содействия в проведении оздоровительных мероприятий, систематического наблюдения для выявления отклонений в состоянии здоровья)
- **социально-психологические услуги** (оказание помощи в коррекции психологического состояния для адаптации в социальной среде)
- **социально-педагогические услуги** (профилактика отклонений в поведении)
- **социально-трудовые услуги** (оказание помощи в трудоустройстве и в решении иных проблем, связанных с трудовой адаптацией)
- **услуги, предусматривающие повышение коммуникативного потенциала, реабилитацию и социальную адаптацию, услуги по социальному сопровождению**
- **производство и (или) реализация медицинской техники, протезно-ортопедических изделий, программного обеспечения, а также технических средств**, которые могут быть использованы исключительно для профилактики инвалидности или реабилитации (абилитации) инвалидов
- **организация отдыха и оздоровления инвалидов и пенсионеров**
- **услуги в сфере дополнительного образования**
- **создание условий для беспрепятственного доступа инвалидов** к объектам социальной, инженерной, транспортной инфраструктур и пользования средствами транспорта, связи и информации



**КАКИМ УСЛОВИЯМ ДОЛЖЕН  
СООТВЕТСТВОВАТЬ СМСП  
КАТЕГОРИИ 3**

не менее

**50%**

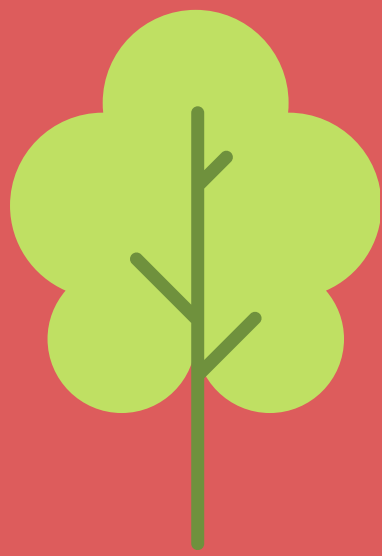
составляет доля  
доходов СМСП от  
осуществления такой  
деятельности в общем  
объеме доходов

не менее

**50%**

чистой прибыли СМСП,  
полученной за  
предшествующий  
календарный год,  
направлено на  
осуществление такой  
деятельности в текущем  
календарном году





**КАТЕГОРИЯ 4**

**Деятельность, направленная  
на достижение общественно  
полезных целей и  
способствующая решению  
социальных  
проблем общества**

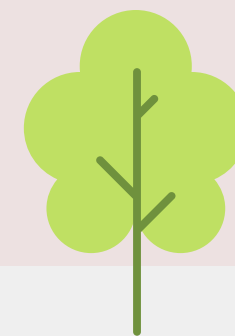
# ЦЕЛЬ ДЕЯТЕЛЬНОСТИ



осуществление социально  
значимой деятельности,  
приносящей пользу не  
только гражданам,  
отнесенным к категориям  
социально уязвимых,  
но и другим членам  
общества

# НАПРАВЛЕНИЯ ДЕЯТЕЛЬНОСТИ

- **психолого-педагогические и иные услуги**, направленные на **укрепление семьи, обеспечение семейного воспитания детей и поддержку материнства и детства**
- организация **отдыха и оздоровления детей**
- услуги в сфере **дошкольного образования и общего образования, дополнительного образования детей**
- **психолого-педагогическая, медицинская и социальная помощь обучающимся, испытывающим трудности** в освоении основных общеобразовательных программ, развитии и социальной адаптации
- **обучение работников и добровольцев (волонтеров) СО НКО**, направленное на повышение качества предоставления услуг такими организациями
- **культурно-просветительская деятельность** (в т.ч. деятельность частных музеев, театров, библиотек, архивов, школ-студий, творческих мастерских, ботанических и зоологических садов, домов культуры, домов народного творчества)
- **услуги**, направленные на **развитие межнационального сотрудничества, сохранение и защиту самобытности, культуры, языков и традиций** народов Российской Федерации
- **выпуск периодических печатных изданий и книжной продукции, связанной с образованием, наукой и культурой**, включенных в утвержденный Правительством РФ перечень видов периодических печатных изданий и книжной продукции, связанной с образованием, наукой и культурой, облагаемых при их реализации НДС по ставке 10 %





**КАКИМ УСЛОВИЯМ ДОЛЖЕН  
СООТВЕТСТВОВАТЬ СМСП  
КАТЕГОРИИ 4**

не менее

**50%**

составляет доля  
доходов СМСП от  
осуществления такой  
деятельности в общем  
объеме доходов

не менее

**50%**

чистой прибыли СМСП,  
полученной за  
предшествующий  
календарный год,  
направлено на  
осуществление такой  
деятельности в текущем  
календарном году

**МОЙ  
БИЗНЕС**

национальный проект  
по поддержке малого  
и среднего бизнеса



# СОЦИАЛЬНОЕ ПРЕДПРИНИМАТЕЛЬСТВО

ВМЕСТЕ МЫ МОЖЕМ МНОГОЕ